



PROVINCIA DI COMO
COMUNE DI GRAVEDONA
ED UNITI

	COMUNE DI GRAVEDONA ED UNITI P.zza S. Rocco, 1 - 22015 Gravedona ed Uniti (CO)	il Sindaco	SIG. BONGIASCA FIORENZO
		il U.T.	ING. PETTINE PAOLA
	ARCH. PIAN. ANDREA BIONDO Lung. G. D'Annunzio, 42 25083 Gardone Riviera - BS cel. 3493968159 email: pian.andreabiondo@gmail.com pec: andrea.biondo@archiworldpec.it	Firma e Timbro Progettista	

CATASTO INCENDI
SCHEDE RICOGNITIVE

		Allegato
		A02
Fase	Approvazione	PARTE 4a
N° Delibera	Delibera n°..... del	Data Marzo. 2020

TIPOLOGIA DI VINCOLO DELLE AREE PERCORSE DAL FUOCO

I vincoli, così come previsti dall'art. 10 comma 1 Legge 21 Novembre 2000, n. 353, hanno effetto a partire dalla data dell'incendio; è ammessa la revisione degli elenchi con la cancellazione delle prescrizioni relative ai divieti solo dopo che siano trascorsi i periodi rispettivamente indicati per ciascun divieto.

TIPOLOGIA 1 - Vincolo quindicennale (15 anni): le zone boscate ed i pascoli i cui soprassuoli siano stati percorsi dal fuoco, non possono avere una destinazione diversa da quella preesistente all'incendio per almeno quindici anni. È comunque consentita la costruzione di opere pubbliche necessarie alla salvaguardia della pubblica incolumità e dell'ambiente. In tutti gli atti di compravendita di aree e immobili situati nelle predette zone, stipulati entro quindici anni dagli eventi previsti dal presente comma, deve essere espressamente richiamato il vincolo di cui al primo periodo, pena la nullità dell'atto.

TIPOLOGIA 2 - Vincolo decennale (10 anni): sono vietati per dieci anni, sulle zone boscate ed i pascoli i cui soprassuoli siano stati percorsi dal fuoco, la realizzazione di edifici nonché di strutture e infrastrutture finalizzate ad insediamenti civili ed attività produttive, fatti salvi i casi in cui per detta realizzazione sia stata già rilasciata, in data precedente l'incendio e sulla base degli strumenti urbanistici vigenti a tale data, la relativa autorizzazione o concessione. Sono altresì vietati per dieci anni, limitatamente ai soprassuoli delle zone boscate percorsi dal fuoco, il pascolo e la caccia.

TIPOLOGIA 3 - Vincolo quinquennale (5 anni): sono vietate per cinque anni, sulle zone boscate ed i pascoli i cui soprassuoli siano stati percorsi dal fuoco, le attività di rimboschimento e di ingegneria ambientale sostenute con risorse finanziarie pubbliche, salvo specifica autorizzazione concessa dal Ministro dell'ambiente, per le aree naturali protette statali, o dalla regione competente, negli altri casi, per documentate situazioni di dissesto idrogeologico e nelle situazioni in cui sia urgente un intervento per la tutela di particolari valori ambientali e paesaggistici.

Comune	Gravedona ed Uniti	Sup. incendio (mq)	107.739
Località	BREGUGLIO	Data incendio	30/03/2012

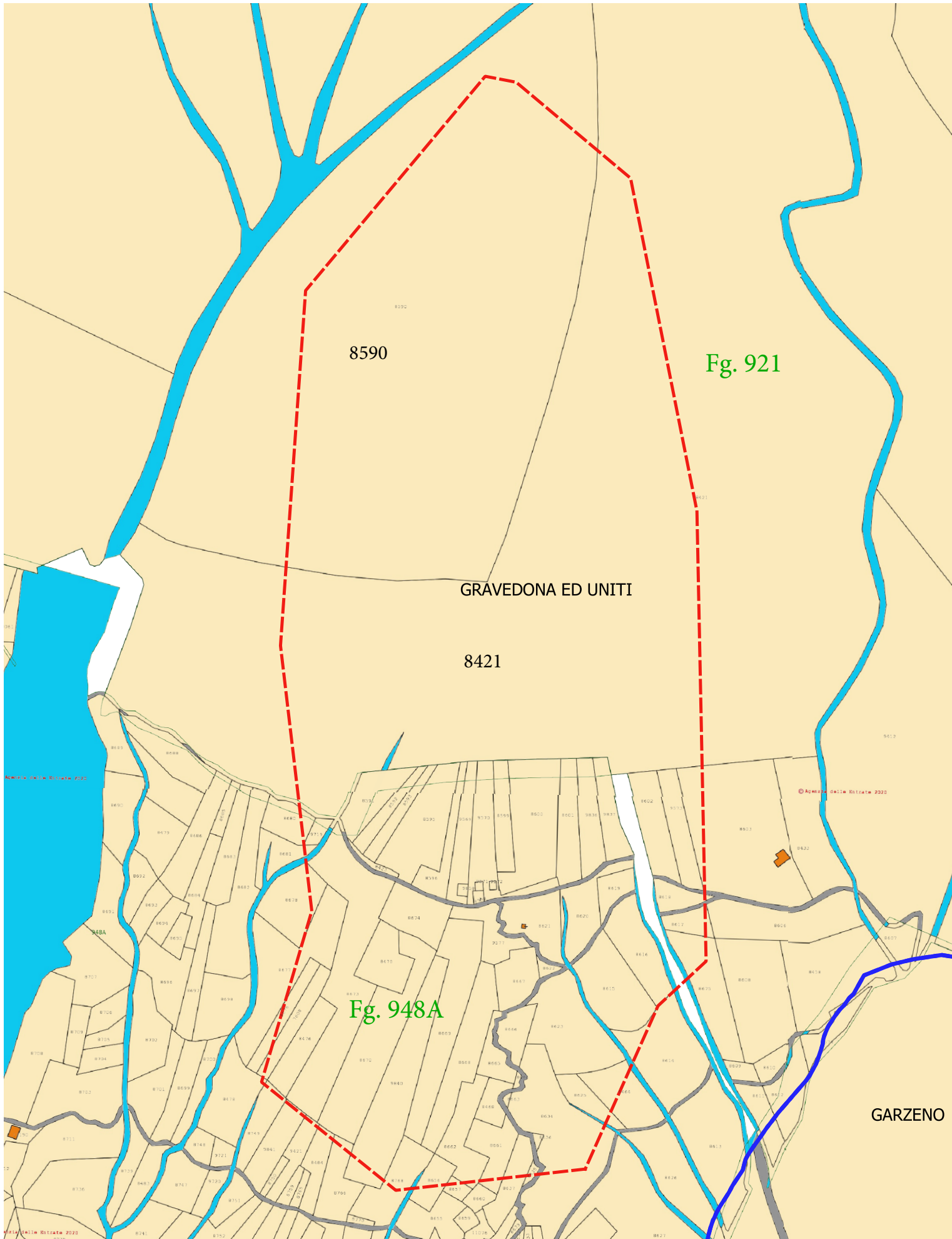
Elenco particelle percorse dal fuoco				
Catasto	Foglio	Sezione	Particella	Tipologia Vincolo
NCT	921	-	8590	Tipologia 1 Tipologia 2
NCT	921	-	8421	Tipologia 1 Tipologia 2
NCT	921	-	8602	Tipologia 1 Tipologia 2
NCT	921	-	8603	Tipologia 1 Tipologia 2
NCT	921	-	9573	Tipologia 1 Tipologia 2
NCT	921	-	8618	Tipologia 1 Tipologia 2
NCT	921	-	8617	Tipologia 1 Tipologia 2
NCT	921	-	8675	Tipologia 1 Tipologia 2
NCT	948	A	8680	Tipologia 1 Tipologia 2
NCT	948	A	8591	Tipologia 1 Tipologia 2
NCT	948	A	8592	Tipologia 1 Tipologia 2
NCT	948	A	8593	Tipologia 1 Tipologia 2
NCT	948	A	8595	Tipologia 1 Tipologia 2
NCT	948	A	9719	Tipologia 1 Tipologia 2
NCT	948	A	8681	Tipologia 1 Tipologia 2
NCT	948	A	8423	Tipologia 1 Tipologia 2
NCT	948	A	9570	Tipologia 1 Tipologia 2
NCT	948	A	9569	Tipologia 1 Tipologia 2
NCT	948	A	8596	Tipologia 1 Tipologia 2
NCT	948	A	9858	Tipologia 1 Tipologia 2
NCT	948	A	9572	Tipologia 1 Tipologia 2
NCT	948	A	9571	Tipologia 1 Tipologia 2

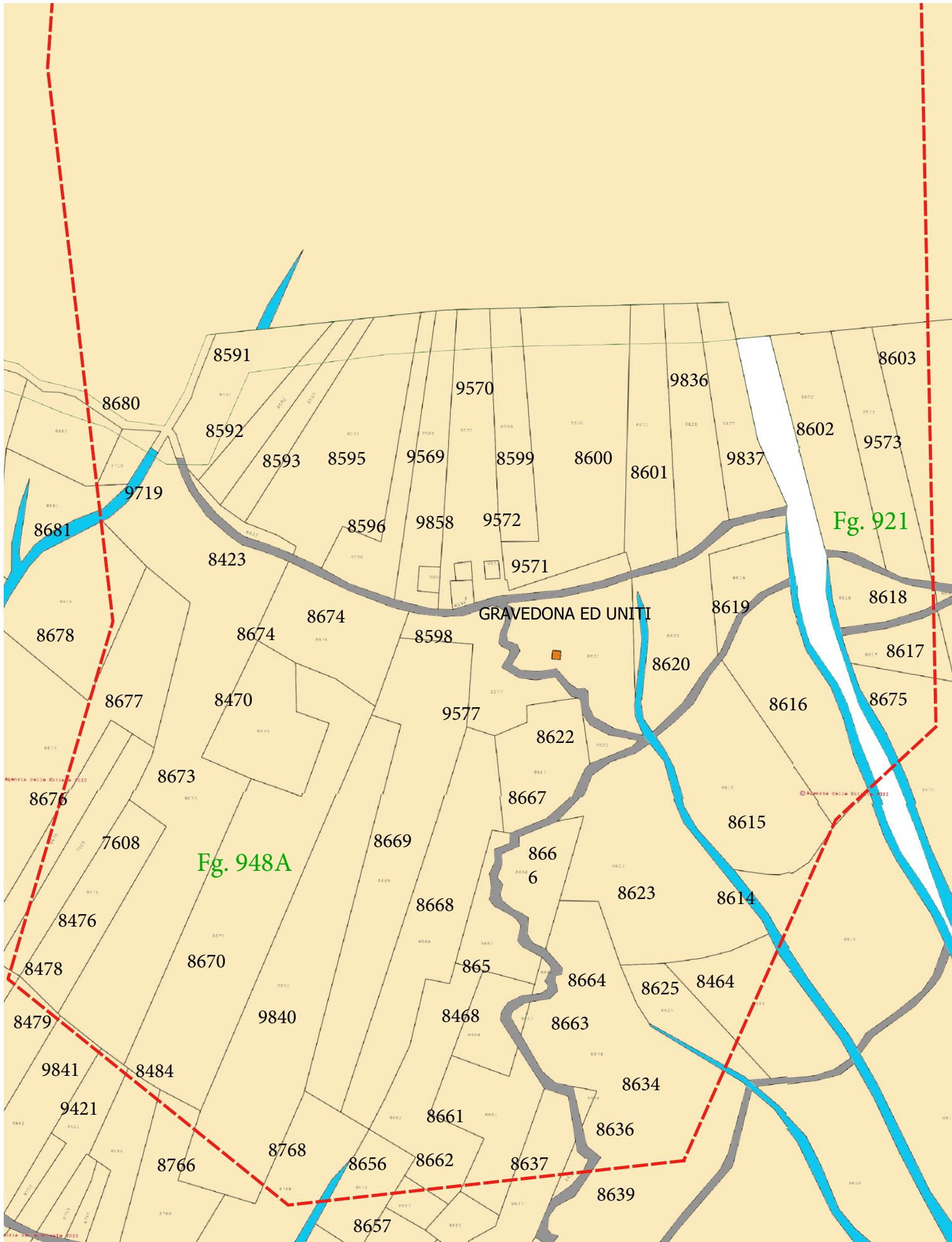
NCT	948	A	8599	Tipologia 1 Tipologia 2
NCT	948	A	8600	Tipologia 1 Tipologia 2
NCT	948	A	8601	Tipologia 1 Tipologia 2
NCT	948	A	9836	Tipologia 1 Tipologia 2
NCT	948	A	9837	Tipologia 1 Tipologia 2
NCT	948	A	8619	Tipologia 1 Tipologia 2
NCT	948	A	8620	Tipologia 1 Tipologia 2
NCT	948	A	8616	Tipologia 1 Tipologia 2
NCT	948	A	8615	Tipologia 1 Tipologia 2
NCT	948	A	8614	Tipologia 1 Tipologia 2
NCT	948	A	8623	Tipologia 1 Tipologia 2
NCT	948	A	8625	Tipologia 1 Tipologia 2
NCT	948	A	8464	Tipologia 1 Tipologia 2
NCT	948	A	8622	Tipologia 1 Tipologia 2
NCT	948	A	8667	Tipologia 1 Tipologia 2
NCT	948	A	8666	Tipologia 1 Tipologia 2
NCT	948	A	8664	Tipologia 1 Tipologia 2
NCT	948	A	8663	Tipologia 1 Tipologia 2
NCT	948	A	8634	Tipologia 1 Tipologia 2
NCT	948	A	8636	Tipologia 1 Tipologia 2
NCT	948	A	8639	Tipologia 1 Tipologia 2
NCT	948	A	8637	Tipologia 1 Tipologia 2
NCT	948	A	865	Tipologia 1 Tipologia 2
NCT	948	A	9577	Tipologia 1 Tipologia 2
NCT	948	A	8598	Tipologia 1 Tipologia 2
NCT	948	A	8674	Tipologia 1 Tipologia 2
NCT	948	A	8470	Tipologia 1 Tipologia 2
NCT	948	A	8678	Tipologia 1 Tipologia 2
NCT	948	A	8677	Tipologia 1 Tipologia 2
NCT	948	A	8673	Tipologia 1 Tipologia 2
NCT	948	A	8676	Tipologia 1 Tipologia 2

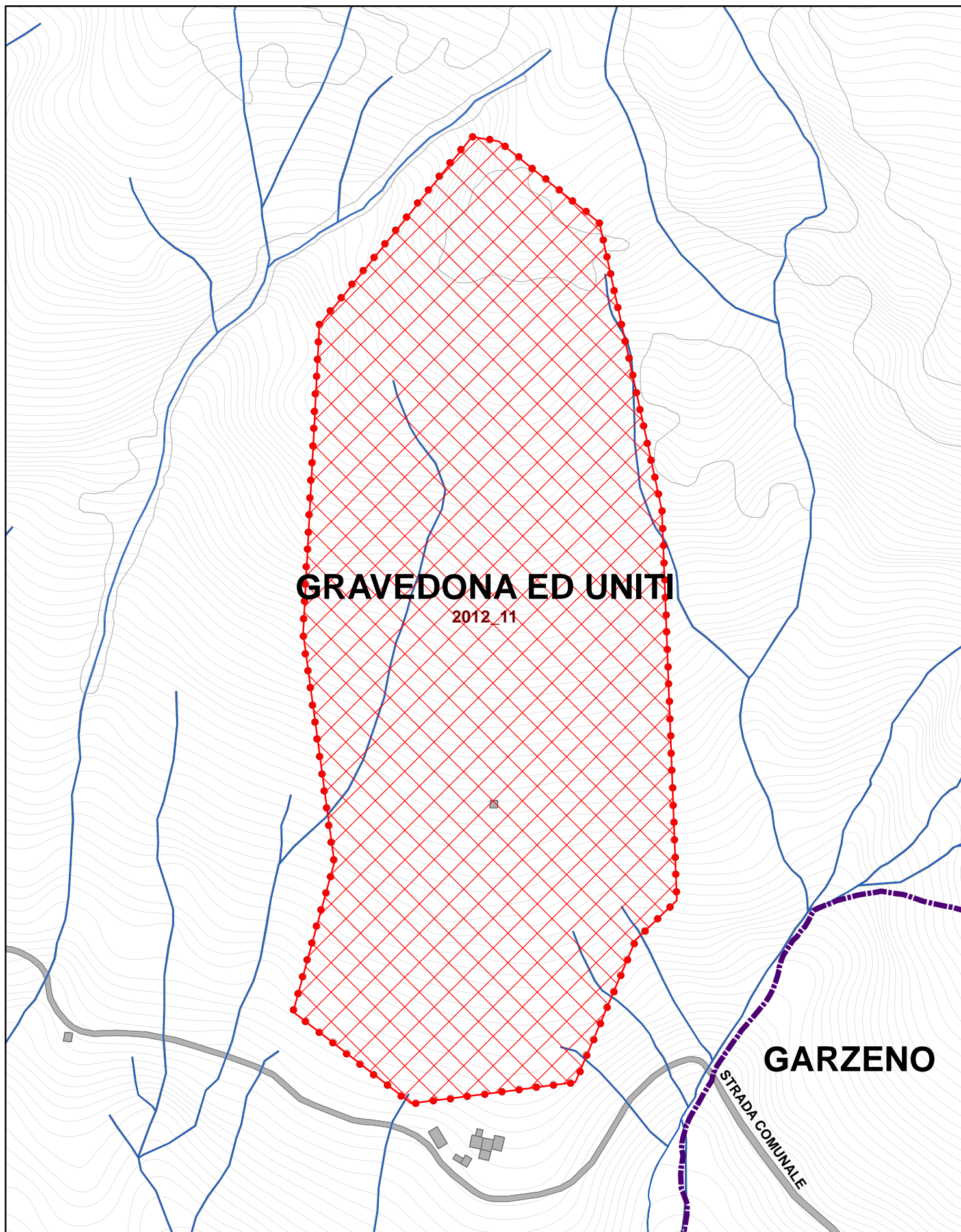
NCT	948	A	7608	Tipologia 1 Tipologia 2
NCT	948	A	8476	Tipologia 1 Tipologia 2
NCT	948	A	8478	Tipologia 1 Tipologia 2
NCT	948	A	8479	Tipologia 1 Tipologia 2
NCT	948	A	8669	Tipologia 1 Tipologia 2
NCT	948	A	8668	Tipologia 1 Tipologia 2
NCT	948	A	8468	Tipologia 1 Tipologia 2
NCT	948	A	8661	Tipologia 1 Tipologia 2
NCT	948	A	8662	Tipologia 1 Tipologia 2
NCT	948	A	8657	Tipologia 1 Tipologia 2
NCT	948	A	8656	Tipologia 1 Tipologia 2
NCT	948	A	8768	Tipologia 1 Tipologia 2
NCT	948	A	9840	Tipologia 1 Tipologia 2
NCT	948	A	8670	Tipologia 1 Tipologia 2
NCT	948	A	8484	Tipologia 1 Tipologia 2
NCT	948	A	9841	Tipologia 1 Tipologia 2
NCT	948	A	9421	Tipologia 1 Tipologia 2
NCT	948	A	8766	Tipologia 1 Tipologia 2

Vincolo di Tipologia 1 : Inizio prescrizione del vincolo: 30/03/2012
Termine prescrizione del vincolo: 30/03/2027

Vincolo di Tipologia 2 : Inizio prescrizione del vincolo: 30/03/2012
Termine prescrizione del vincolo: 30/03/2022





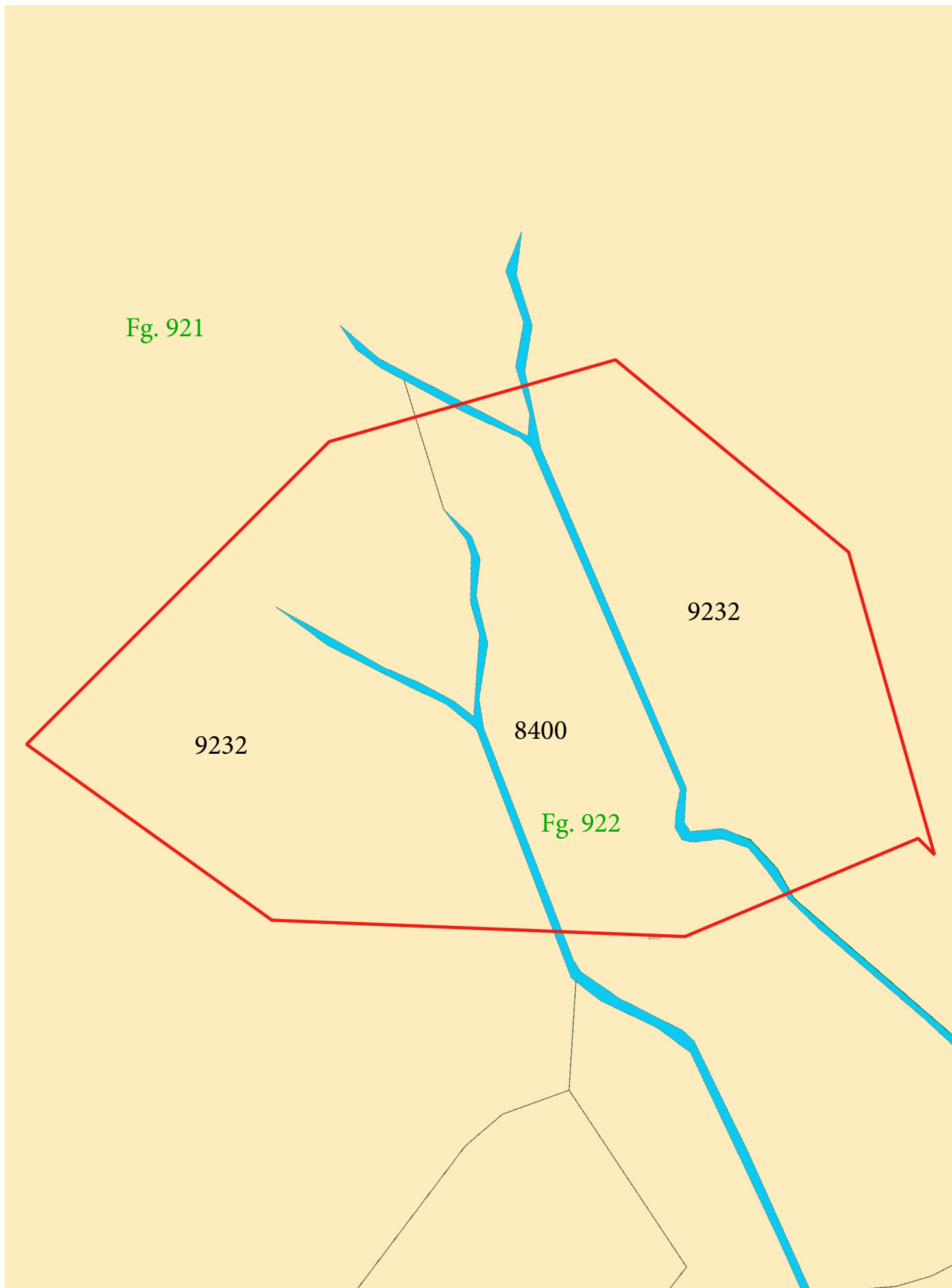


Comune	Gravedona ed Uniti	Sup. incendio (mq)	20.777
Località	CATANSO	Data incendio	29/05/2012

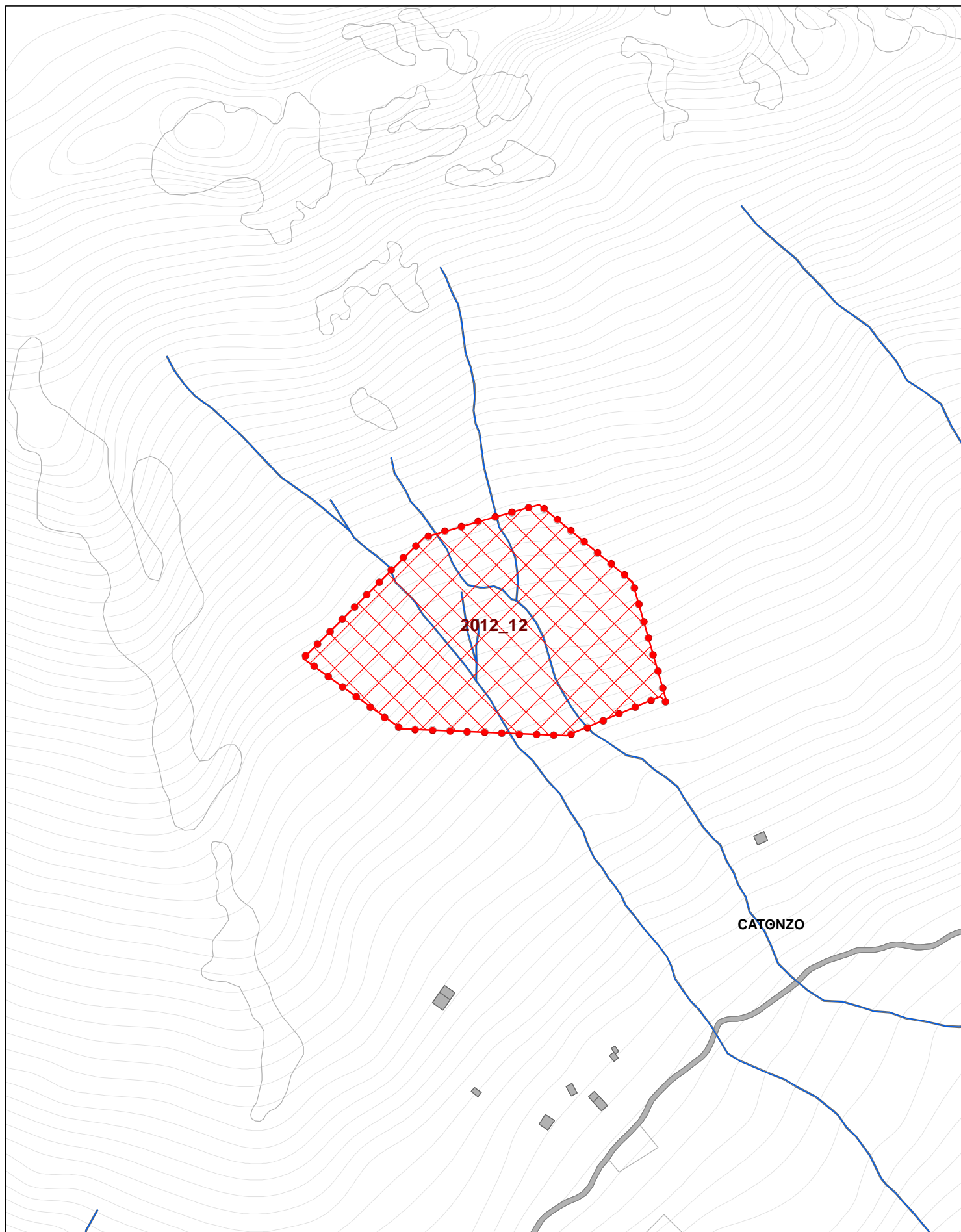
Elenco particelle percorse dal fuoco				
Catasto	Foglio	Sezione	Particella	Tipologia Vincolo
NCT	921	-	9232	Tipologia 1 Tipologia 2
NCT	922	-	8400	Tipologia 1 Tipologia 2

Vincolo di Tipologia 1 : Inizio prescrizione del vincolo: 29/05/2012
Termine prescrizione del vincolo: 29/05/2027

Vincolo di Tipologia 2 : Inizio prescrizione del vincolo: 29/05/2012
Termine prescrizione del vincolo: 29/05/2022



INQUADRAMENTO SU ESTRATTO MAPPA

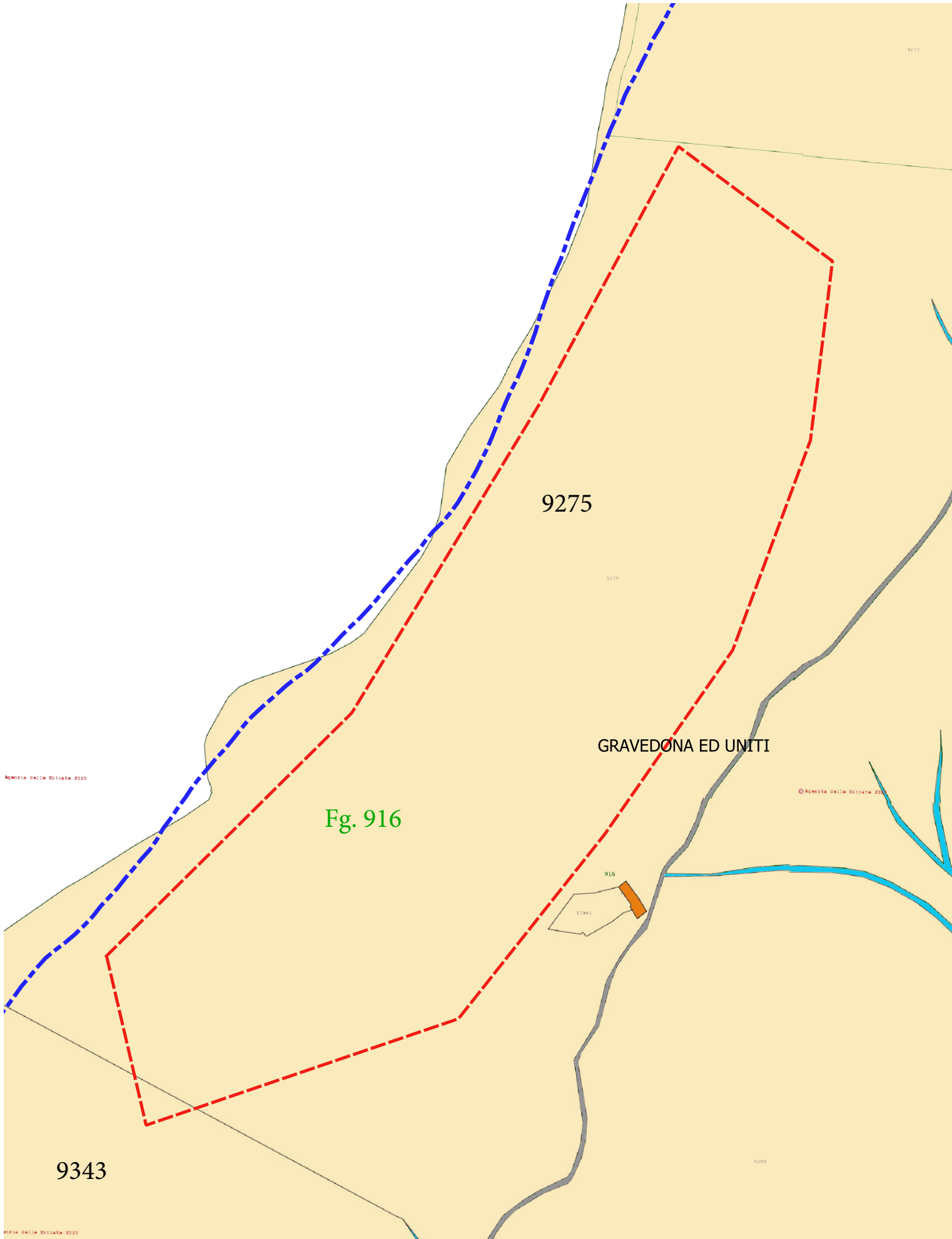


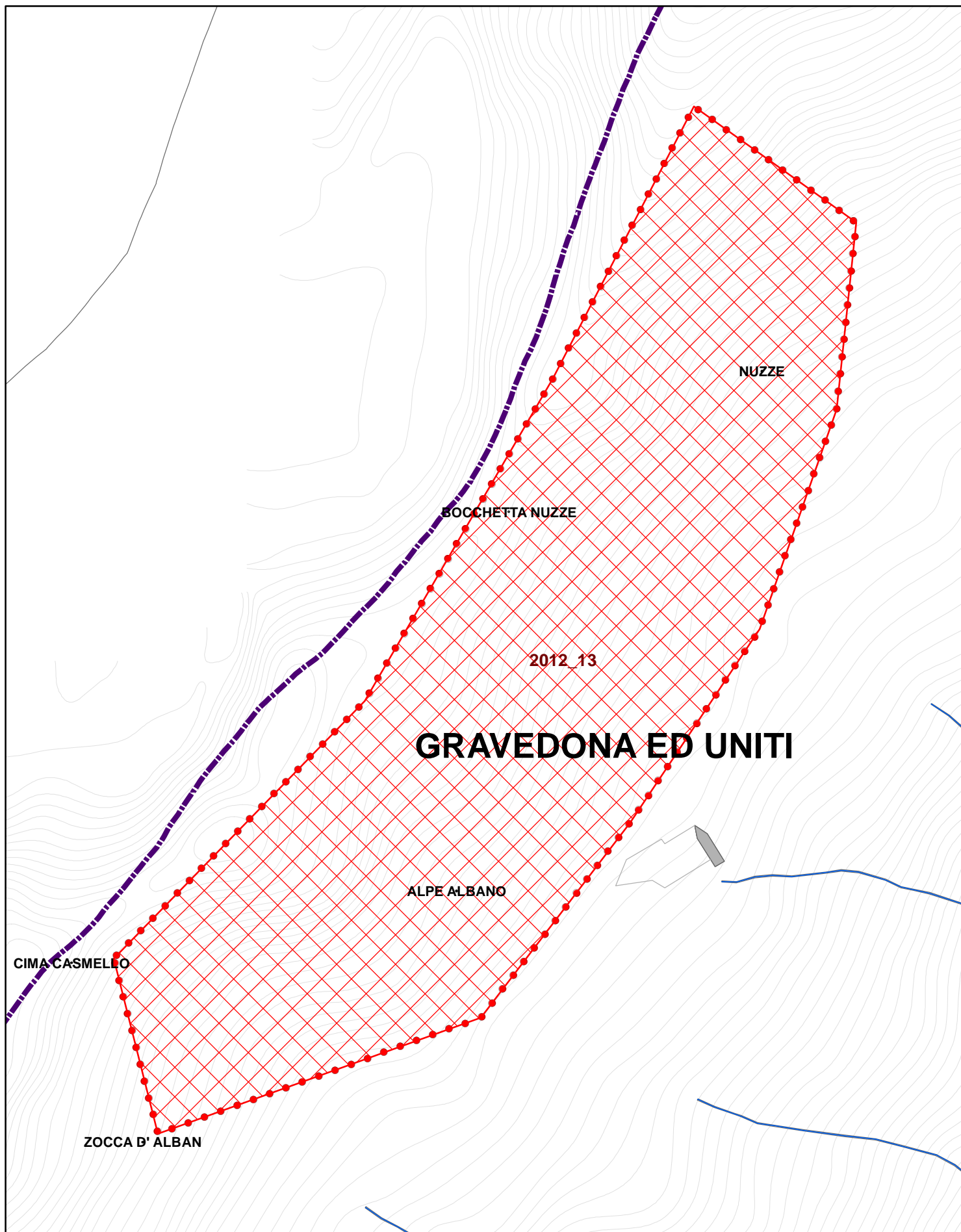
Comune	Gravedona ed Uniti	Sup. incendio (mq)	111.814
Località	ALPE ALBANO	Data incendio	01/06/2012

Elenco particelle percorse dal fuoco				
Catasto	Foglio	Sezione	Particella	Tipologia Vincolo
NCT	916	-	9343	Tipologia 1 Tipologia 2
NCT	916	-	9275	Tipologia 1 Tipologia 2

Vincolo di Tipologia 1 : Inizio prescrizione del vincolo: 01/06/2012
Termine prescrizione del vincolo: 01/06/2027

Vincolo di Tipologia 2 : Inizio prescrizione del vincolo: 01/06/2012
Termine prescrizione del vincolo: 01/06/2022





Comune	Gravedona ed Uniti	Sup. incendio (mq)	33.992
Località	DOMAGNOLO	Data incendio	06/01/2013

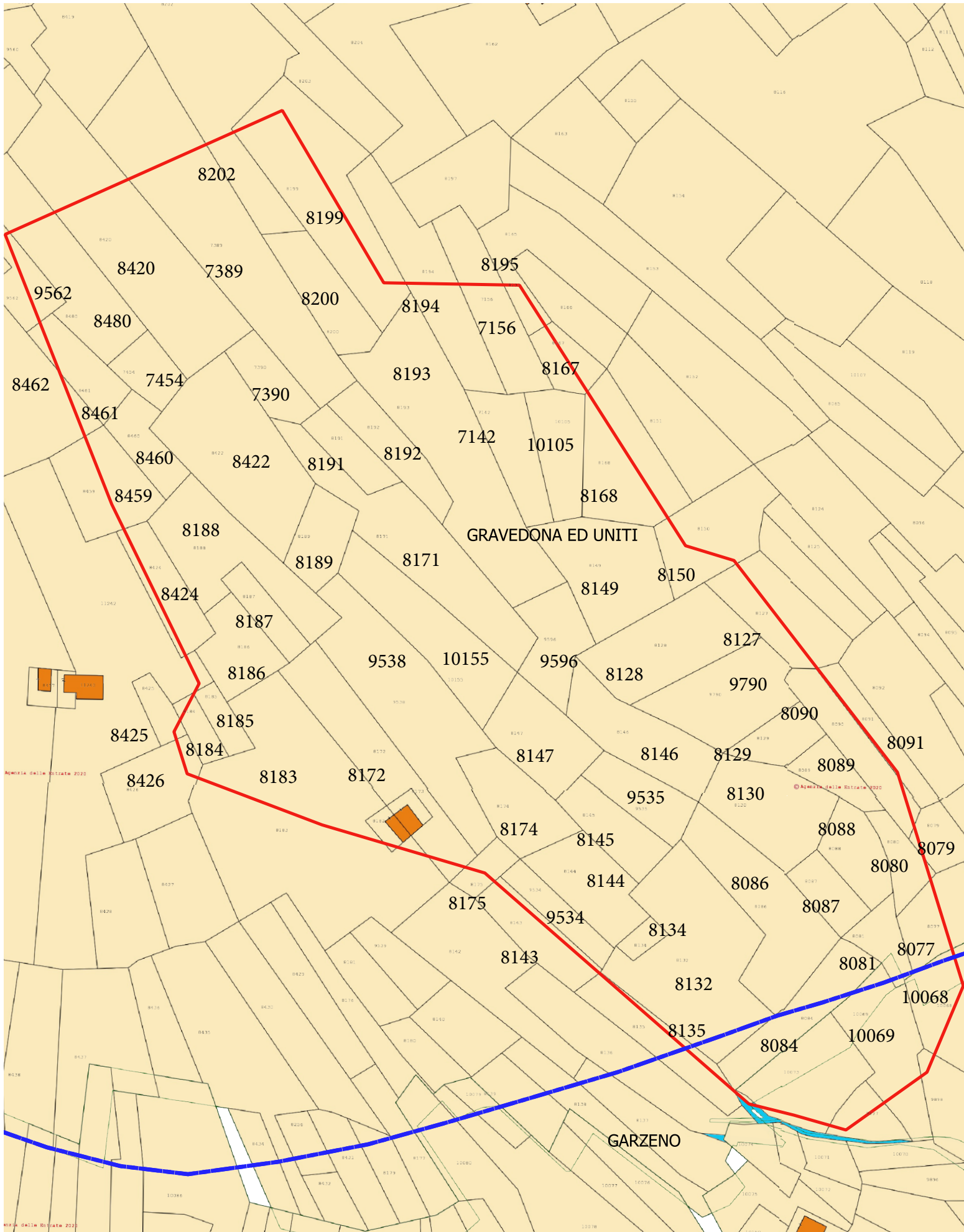
Elenco particelle percorse dal fuoco				
Catasto	Foglio	Sezione	Particella	Tipologia Vincolo
NCT	922	-	8202	Tipologia 1 Tipologia 2
NCT	922	-	8199	Tipologia 1 Tipologia 2
NCT	922	-	7389	Tipologia 1 Tipologia 2
NCT	922	-	8420	Tipologia 1 Tipologia 2
NCT	922	-	9562	Tipologia 1 Tipologia 2
NCT	922	-	8480	Tipologia 1 Tipologia 2
NCT	922	-	8462	Tipologia 1 Tipologia 2
NCT	922	-	8461	Tipologia 1 Tipologia 2
NCT	922	-	8460	Tipologia 1 Tipologia 2
NCT	922	-	8459	Tipologia 1 Tipologia 2
NCT	922	-	7454	Tipologia 1 Tipologia 2
NCT	922	-	8200	Tipologia 1 Tipologia 2
NCT	922	-	8195	Tipologia 1 Tipologia 2
NCT	922	-	8194	Tipologia 1 Tipologia 2
NCT	922	-	7156	Tipologia 1 Tipologia 2
NCT	922	-	8167	Tipologia 1 Tipologia 2
NCT	922	-	8193	Tipologia 1 Tipologia 2
NCT	922	-	7390	Tipologia 1 Tipologia 2
NCT	922	-	8192	Tipologia 1 Tipologia 2
NCT	922	-	8191	Tipologia 1 Tipologia 2
NCT	922	-	8422	Tipologia 1 Tipologia 2
NCT	922	-	7142	Tipologia 1 Tipologia 2
NCT	922	-	10105	Tipologia 1 Tipologia 2
NCT	922	-	8168	Tipologia 1 Tipologia 2
NCT	922	-	8171	Tipologia 1 Tipologia 2
NCT	922	-	8189	Tipologia 1 Tipologia 2

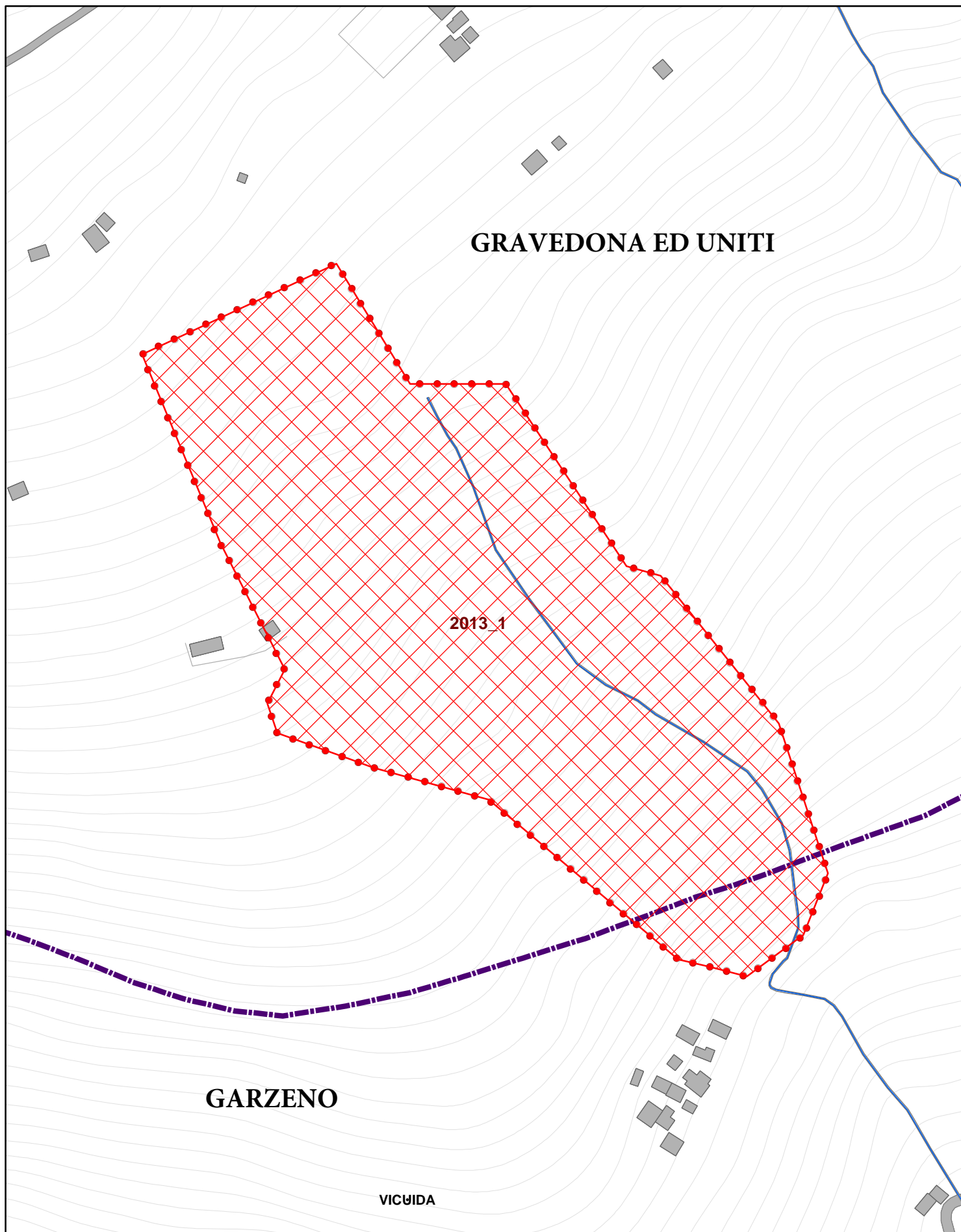
NCT	922	-	8188	Tipologia 1 Tipologia 2
NCT	922	-	8187	Tipologia 1 Tipologia 2
NCT	922	-	8186	Tipologia 1 Tipologia 2
NCT	922	-	8185	Tipologia 1 Tipologia 2
NCT	922	-	8184	Tipologia 1 Tipologia 2
NCT	922	-	8183	Tipologia 1 Tipologia 2
NCT	922	-	8424	Tipologia 1 Tipologia 2
NCT	922	-	8425	Tipologia 1 Tipologia 2
NCT	922	-	8426	Tipologia 1 Tipologia 2
NCT	922	-	8172	Tipologia 1 Tipologia 2
NCT	922	-	9538	Tipologia 1 Tipologia 2
NCT	922	-	10155	Tipologia 1 Tipologia 2
NCT	922	-	8149	Tipologia 1 Tipologia 2
NCT	922	-	8150	Tipologia 1 Tipologia 2
NCT	922	-	9596	Tipologia 1 Tipologia 2
NCT	922	-	8128	Tipologia 1 Tipologia 2
NCT	922	-	8127	Tipologia 1 Tipologia 2
NCT	922	-	9790	Tipologia 1 Tipologia 2
NCT	922	-	8091	Tipologia 1 Tipologia 2
NCT	922	-	8090	Tipologia 1 Tipologia 2
NCT	922	-	8089	Tipologia 1 Tipologia 2
NCT	922	-	8088	Tipologia 1 Tipologia 2
NCT	922	-	8087	Tipologia 1 Tipologia 2
NCT	922	-	8086	Tipologia 1 Tipologia 2
NCT	922	-	8080	Tipologia 1 Tipologia 2
NCT	922	-	8079	Tipologia 1 Tipologia 2
NCT	922	-	8077	Tipologia 1 Tipologia 2
NCT	922	-	8081	Tipologia 1 Tipologia 2
NCT	922	-	10069	Tipologia 1 Tipologia 2
NCT	922	-	10068	Tipologia 1 Tipologia 2
NCT	922	-	8084	Tipologia 1 Tipologia 2
NCT	922	-	8129	Tipologia 1 Tipologia 2
NCT	922	-	8130	Tipologia 1 Tipologia 2
NCT	922	-	8146	Tipologia 1 Tipologia 2
NCT	922	-	9535	Tipologia 1 Tipologia 2
NCT	922	-	8147	Tipologia 1 Tipologia 2
NCT	922	-	8174	Tipologia 1 Tipologia 2

NCT	922	-	8145	Tipologia 1 Tipologia 2
NCT	922	-	8144	Tipologia 1 Tipologia 2
NCT	922	-	8134	Tipologia 1 Tipologia 2
NCT	922	-	8132	Tipologia 1 Tipologia 2
NCT	922	-	8135	Tipologia 1 Tipologia 2
NCT	922	-	8175	Tipologia 1 Tipologia 2
NCT	922	-	9534	Tipologia 1 Tipologia 2
NCT	922	-	8143	Tipologia 1 Tipologia 2

Vincolo di Tipologia 1 : Inizio prescrizione del vincolo: 06/01/2013
Termine prescrizione del vincolo: 06/01/2028

Vincolo di Tipologia 2 : Inizio prescrizione del vincolo: 06/01/2013
Termine prescrizione del vincolo: 06/01/2023



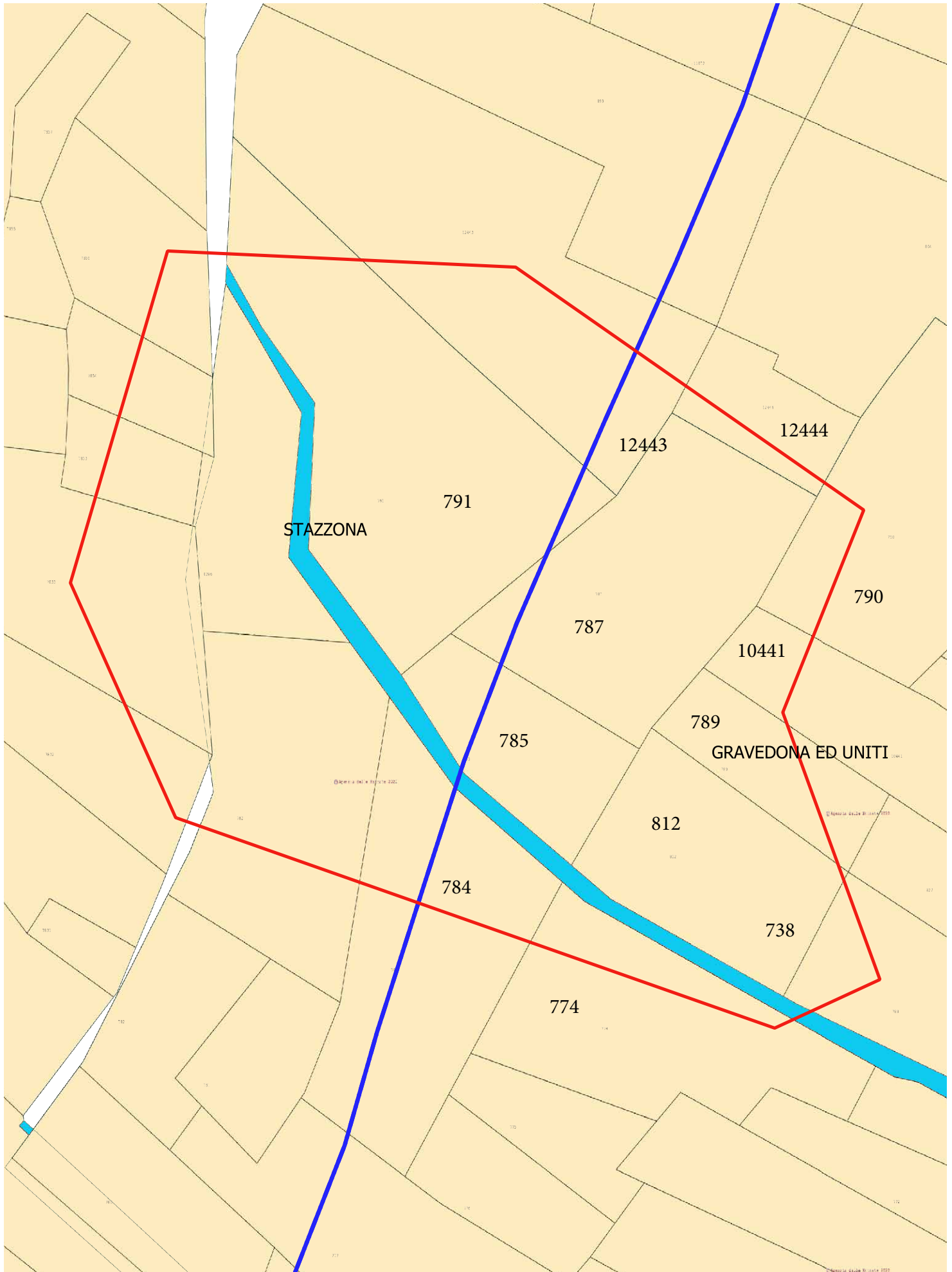


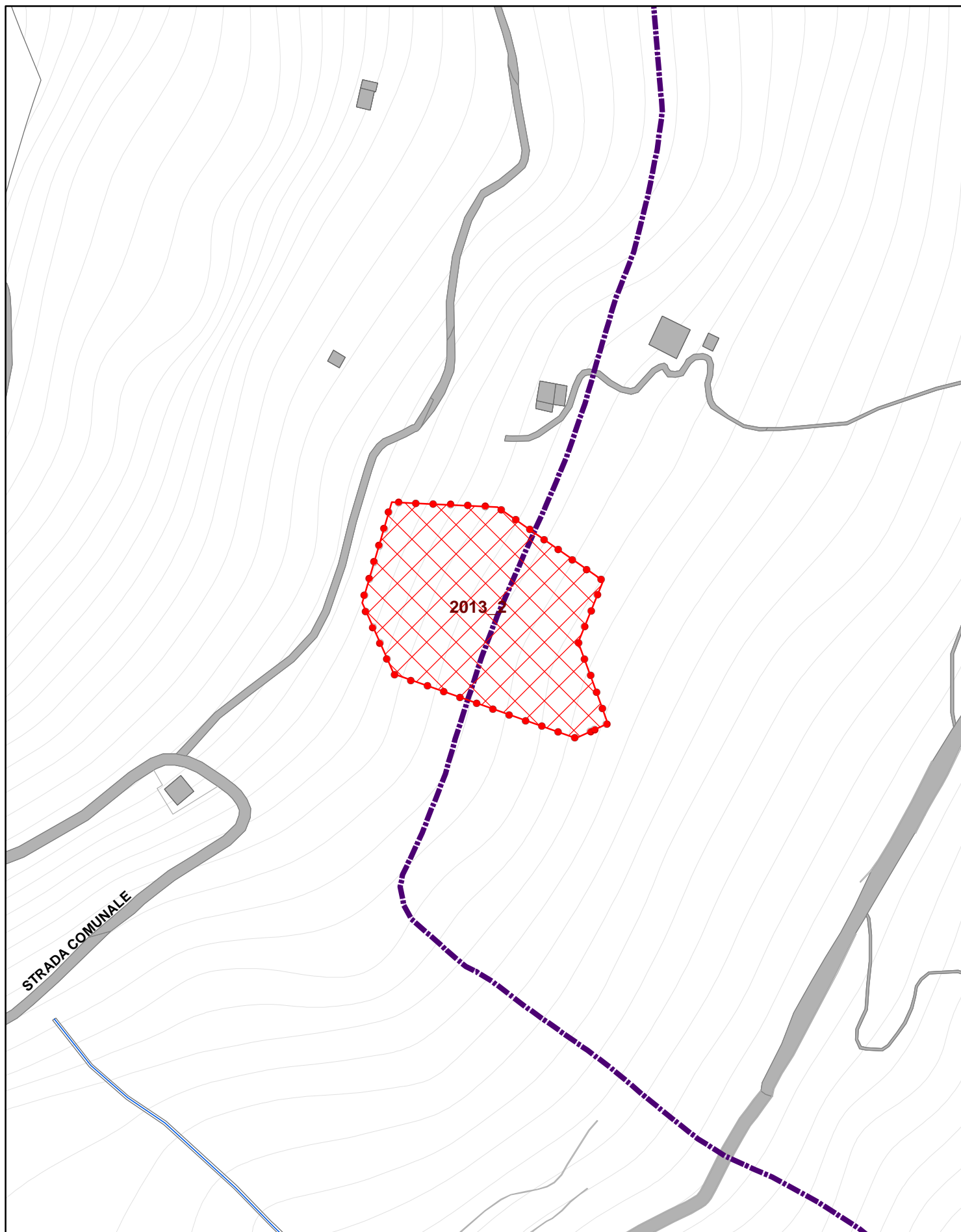
Comune	Gravedona ed Uniti	Sup. incendio (mq)	5.307
Località	VERGOSIO VILLA	Data incendio	07/02/2013

Elenco particelle percorse dal fuoco				
Catasto	Foglio	Sezione	Particella	Tipologia Vincolo
NCT	925	-	12444	Tipologia 1 Tipologia 2
NCT	925	-	12443	Tipologia 1 Tipologia 2
NCT	925	-	791	Tipologia 1 Tipologia 2
NCT	925	-	787	Tipologia 1 Tipologia 2
NCT	925	-	790	Tipologia 1 Tipologia 2
NCT	925	-	10441	Tipologia 1 Tipologia 2
NCT	925	-	789	Tipologia 1 Tipologia 2
NCT	925	-	785	Tipologia 1 Tipologia 2
NCT	925	-	812	Tipologia 1 Tipologia 2
NCT	925	-	784	Tipologia 1 Tipologia 2
NCT	925	-	774	Tipologia 1 Tipologia 2
NCT	925	-	738	Tipologia 1 Tipologia 2

Vincolo di Tipologia 1 : Inizio prescrizione del vincolo: 07/02/2013
 Termine prescrizione del vincolo: 07/02/2028

Vincolo di Tipologia 2 : Inizio prescrizione del vincolo: 07/02/2013
 Termine prescrizione del vincolo: 07/02/2023



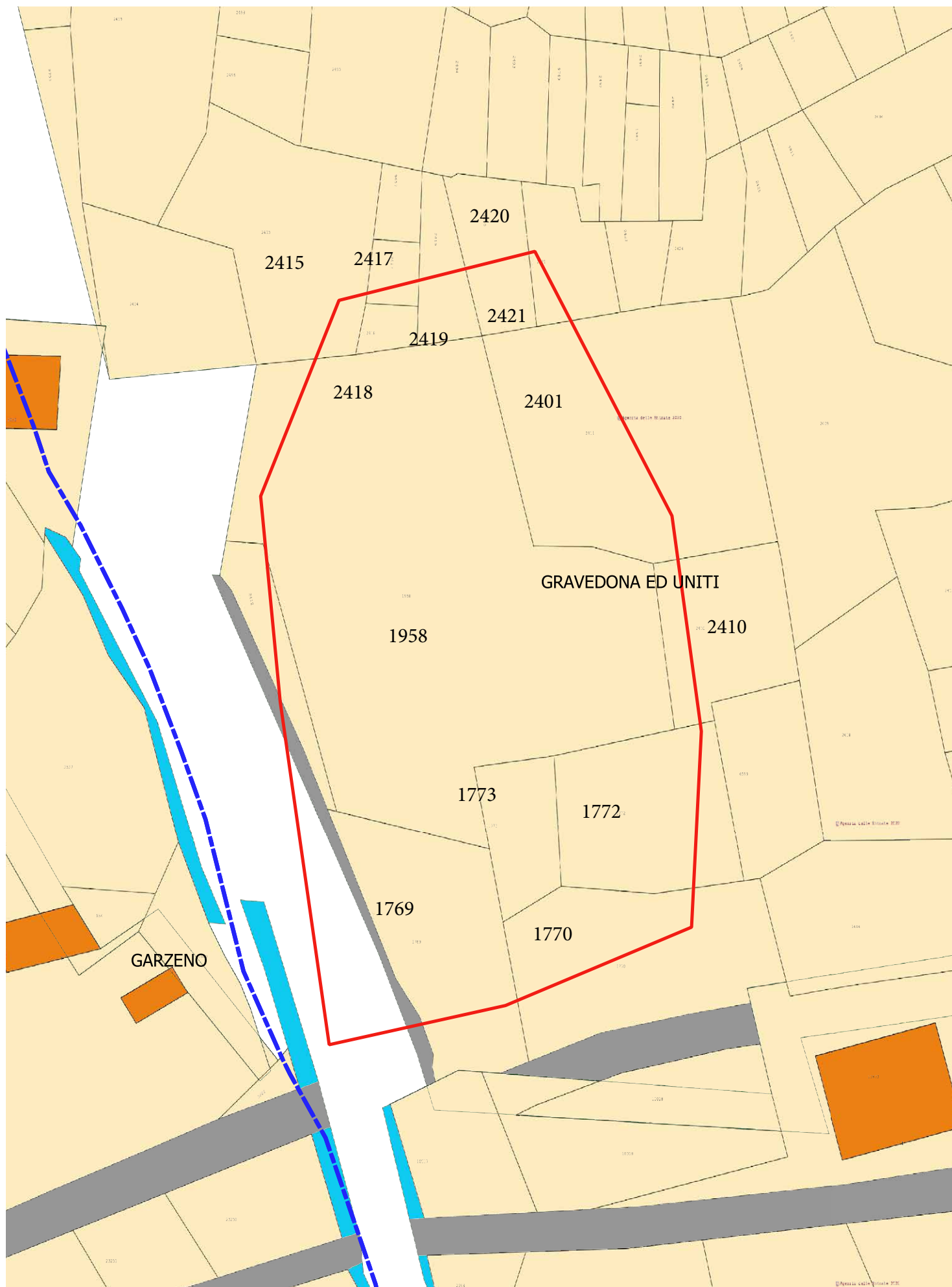


Comune	Gravedona ed Uniti	Sup. incendio (mq)	2.784
Località	STRESIA	Data incendio	07/02/2013

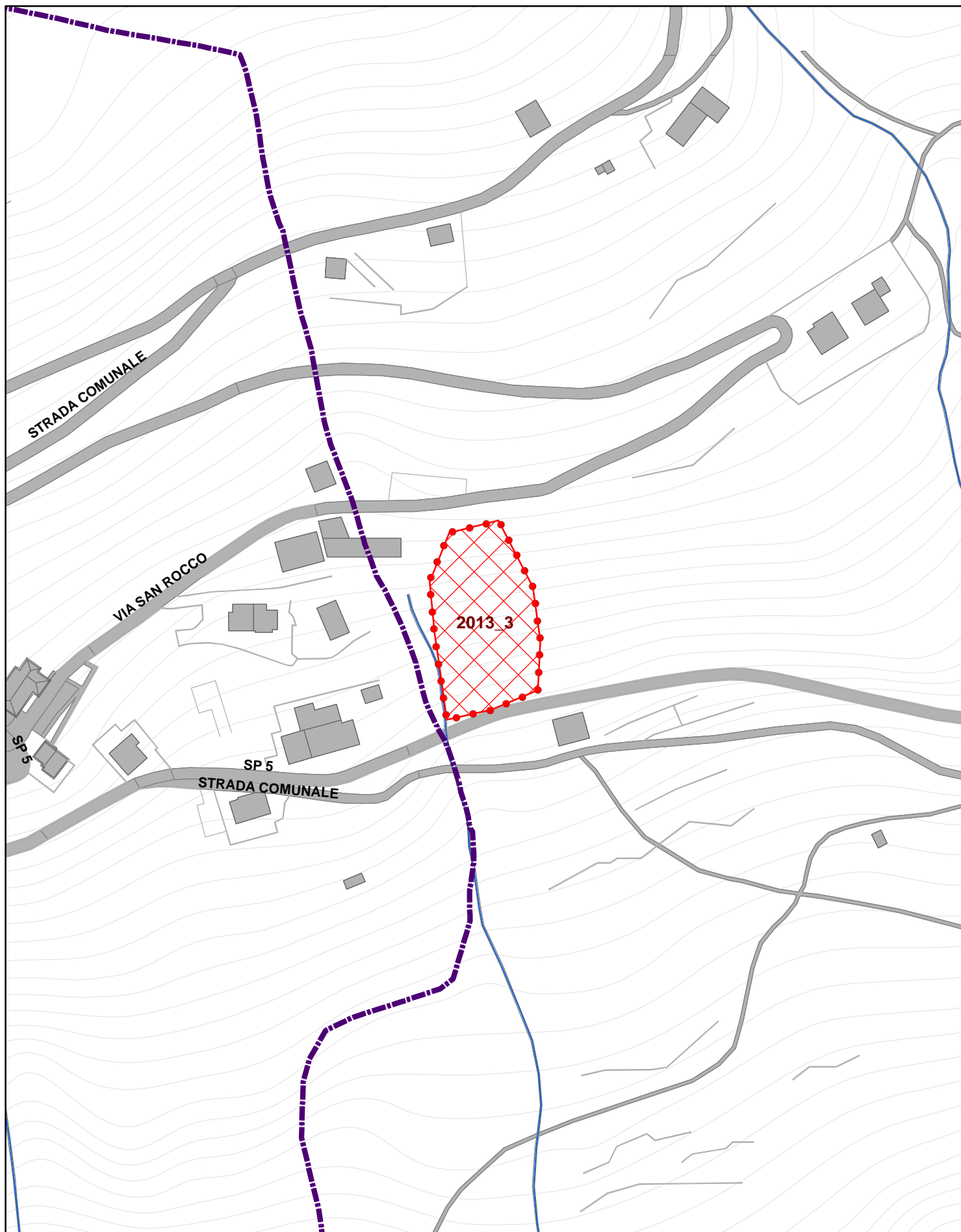
Elenco particelle percorse dal fuoco				
Catasto	Foglio	Sezione	Particella	Tipologia Vincolo
NCT	939	B	2415	Tipologia 1 Tipologia 2
NCT	939	B	2417	Tipologia 1 Tipologia 2
NCT	939	B	2420	Tipologia 1 Tipologia 2
NCT	939	B	2418	Tipologia 1 Tipologia 2
NCT	939	B	2419	Tipologia 1 Tipologia 2
NCT	939	B	2421	Tipologia 1 Tipologia 2
NCT	939	B	2401	Tipologia 1 Tipologia 2
NCT	939	B	1958	Tipologia 1 Tipologia 2
NCT	939	B	2110	Tipologia 1 Tipologia 2
NCT	939	B	1773	Tipologia 1 Tipologia 2
NCT	939	B	1772	Tipologia 1 Tipologia 2
NCT	939	B	1769	Tipologia 1 Tipologia 2
NCT	939	B	1770	Tipologia 1 Tipologia 2

Vincolo di Tipologia 1 : Inizio prescrizione del vincolo: 07/02/2013
 Termine prescrizione del vincolo: 07/02/2028

Vincolo di Tipologia 2 : Inizio prescrizione del vincolo: 07/02/2013
 Termine prescrizione del vincolo: 07/02/2023



INQUADRAMENTO SU ESTRATTO MAPPA

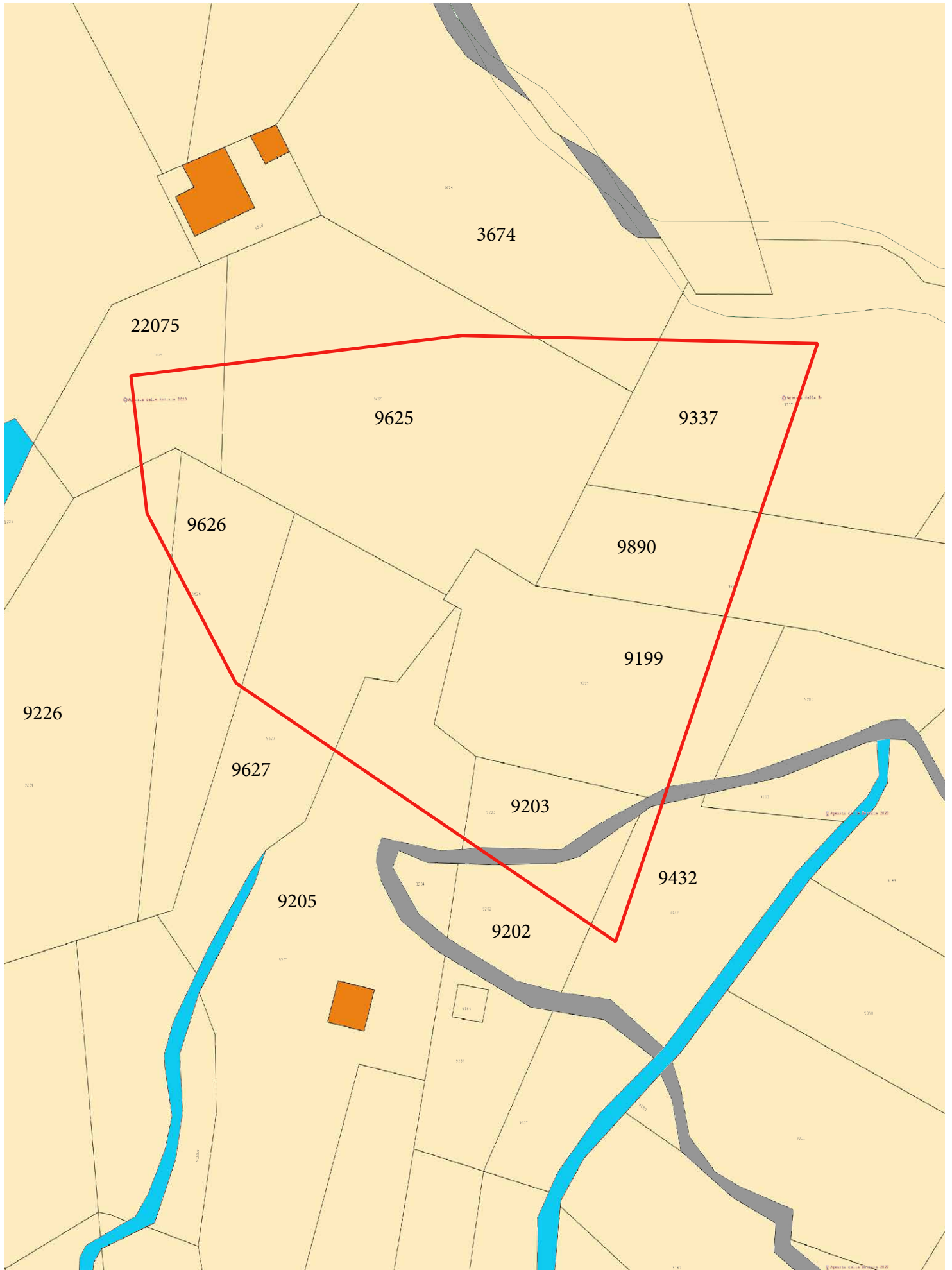


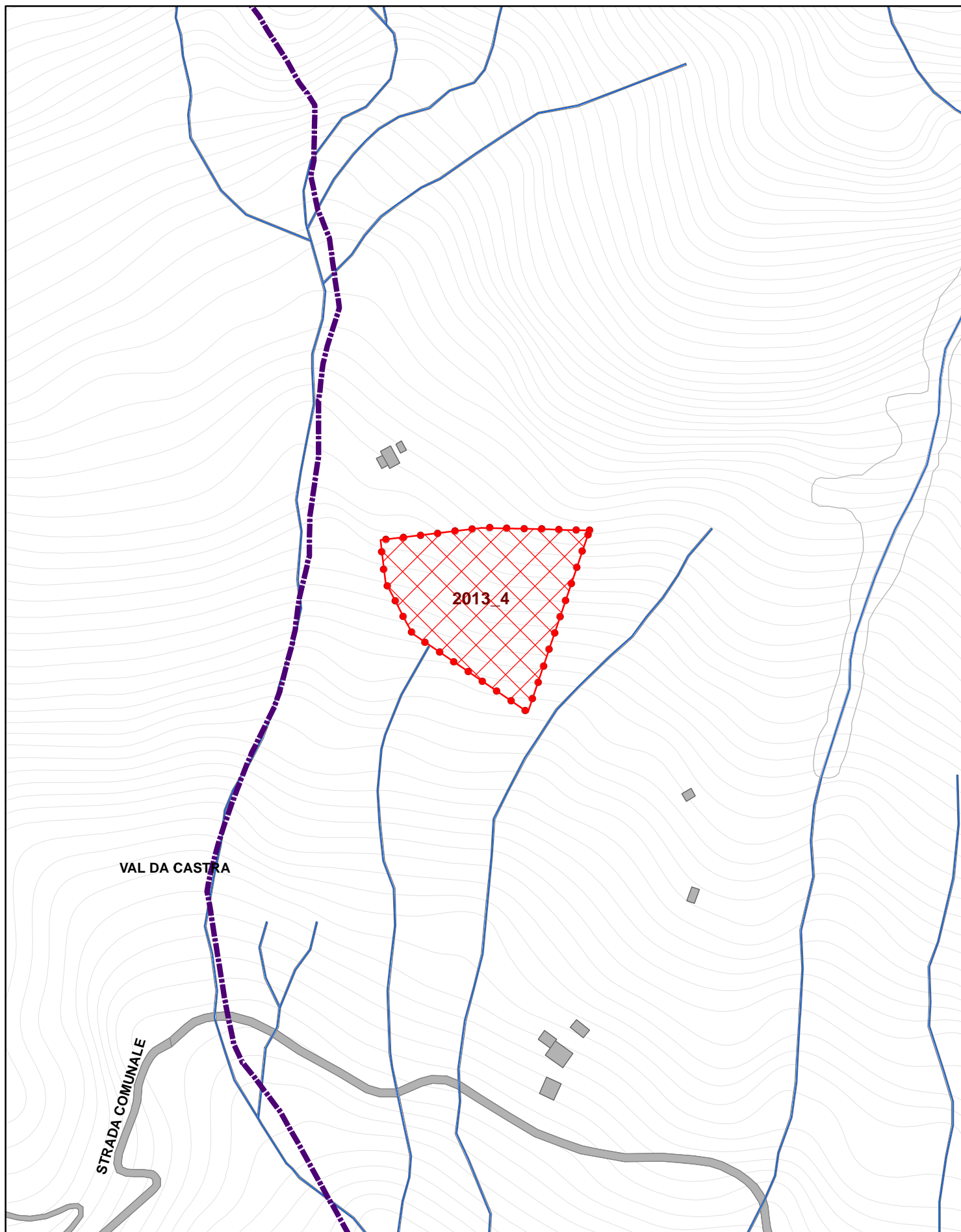
Comune	Gravedona ed Uniti	Sup. incendio (mq)	3.983
Località	SOPRA BRENZEGLIO	Data incendio	24/04/2013

Elenco particelle percorse dal fuoco				
Catasto	Foglio	Sezione	Particella	Tipologia Vincolo
NCT	948	B	3674	Tipologia 1 Tipologia 2
NCT	948	B	22075	Tipologia 1 Tipologia 2
NCT	948	B	9625	Tipologia 1 Tipologia 2
NCT	948	B	9626	Tipologia 1 Tipologia 2
NCT	948	B	9226	Tipologia 1 Tipologia 2
NCT	948	B	9627	Tipologia 1 Tipologia 2
NCT	948	B	9205	Tipologia 1 Tipologia 2
NCT	948	B	9202	Tipologia 1 Tipologia 2
NCT	948	B	9203	Tipologia 1 Tipologia 2
NCT	948	B	9432	Tipologia 1 Tipologia 2
NCT	948	B	9199	Tipologia 1 Tipologia 2
NCT	948	B	9890	Tipologia 1 Tipologia 2
NCT	948	B	9337	Tipologia 1 Tipologia 2

Vincolo di Tipologia 1 : Inizio prescrizione del vincolo: 24/04/2013
 Termine prescrizione del vincolo: 24/04/2028

Vincolo di Tipologia 2 : Inizio prescrizione del vincolo: 24/04/2013
 Termine prescrizione del vincolo: 24/04/2023





Comune	Gravedona ed Uniti	Sup. incendio (mq)	13.510
Località	ALPE STAZZONA	Data incendio	12/05/2013

Elenco particelle percorse dal fuoco				
Catasto	Foglio	Sezione	Particella	Tipologia Vincolo
NCT	905	-	9249	Tipologia 1 Tipologia 2

Vincolo di Tipologia 1 : Inizio prescrizione del vincolo: 12/05/2013
Termine prescrizione del vincolo: 12/05/2028

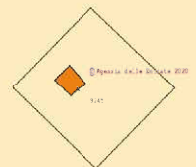
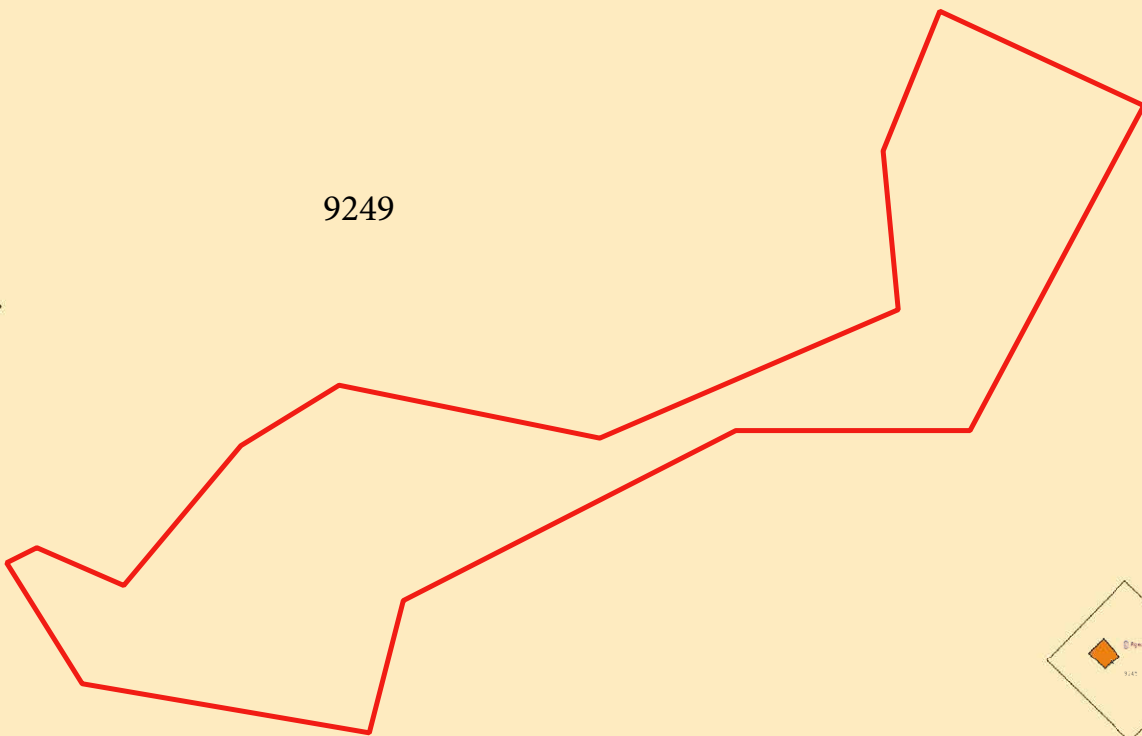
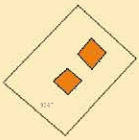
Vincolo di Tipologia 2 : Inizio prescrizione del vincolo: 12/05/2013
Termine prescrizione del vincolo: 12/05/2023

Fg. 905

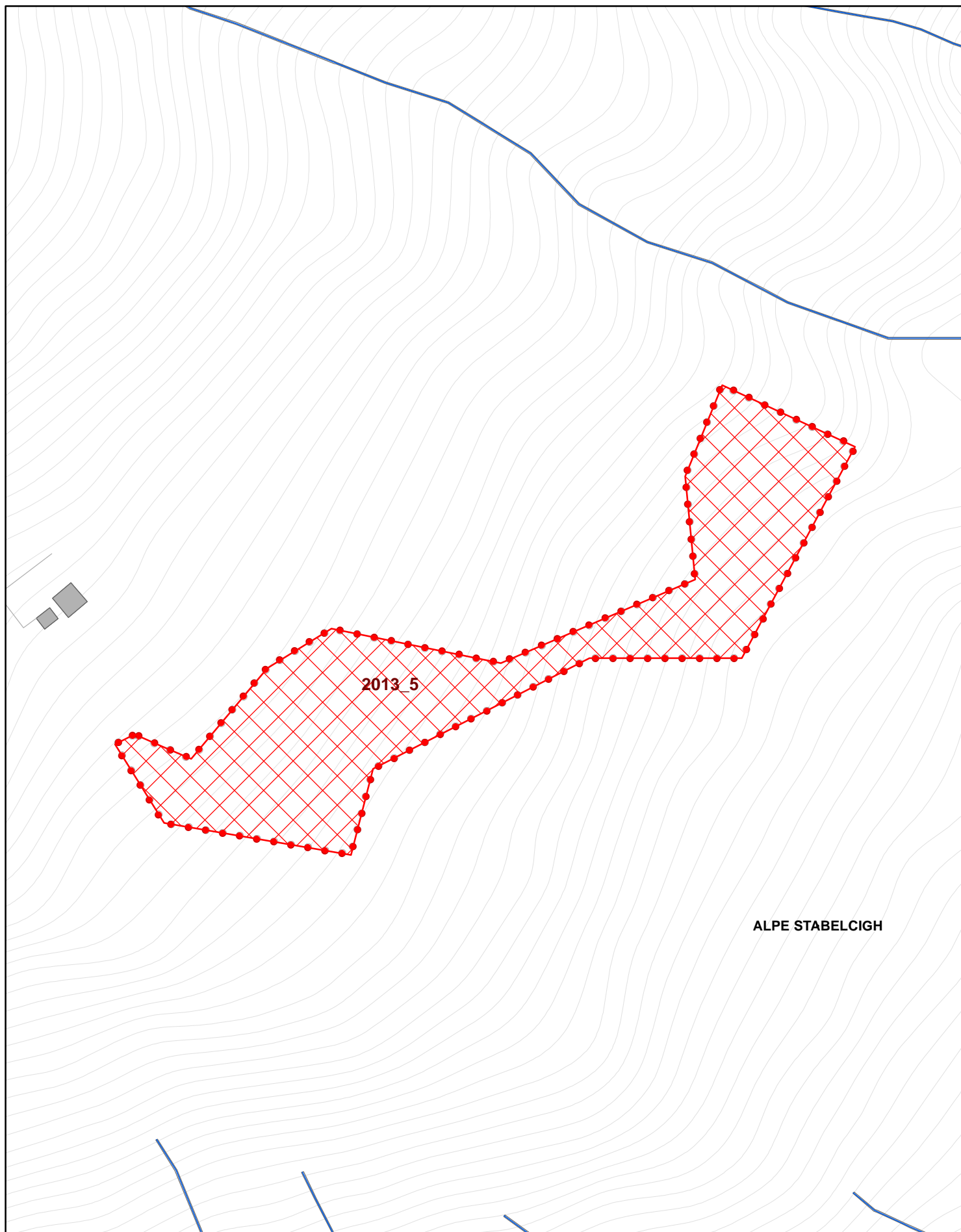
© Agnelli della Svizzera 2000

© Agnelli della Svizzera 2000

9249



© Agnelli della Svizzera 2000

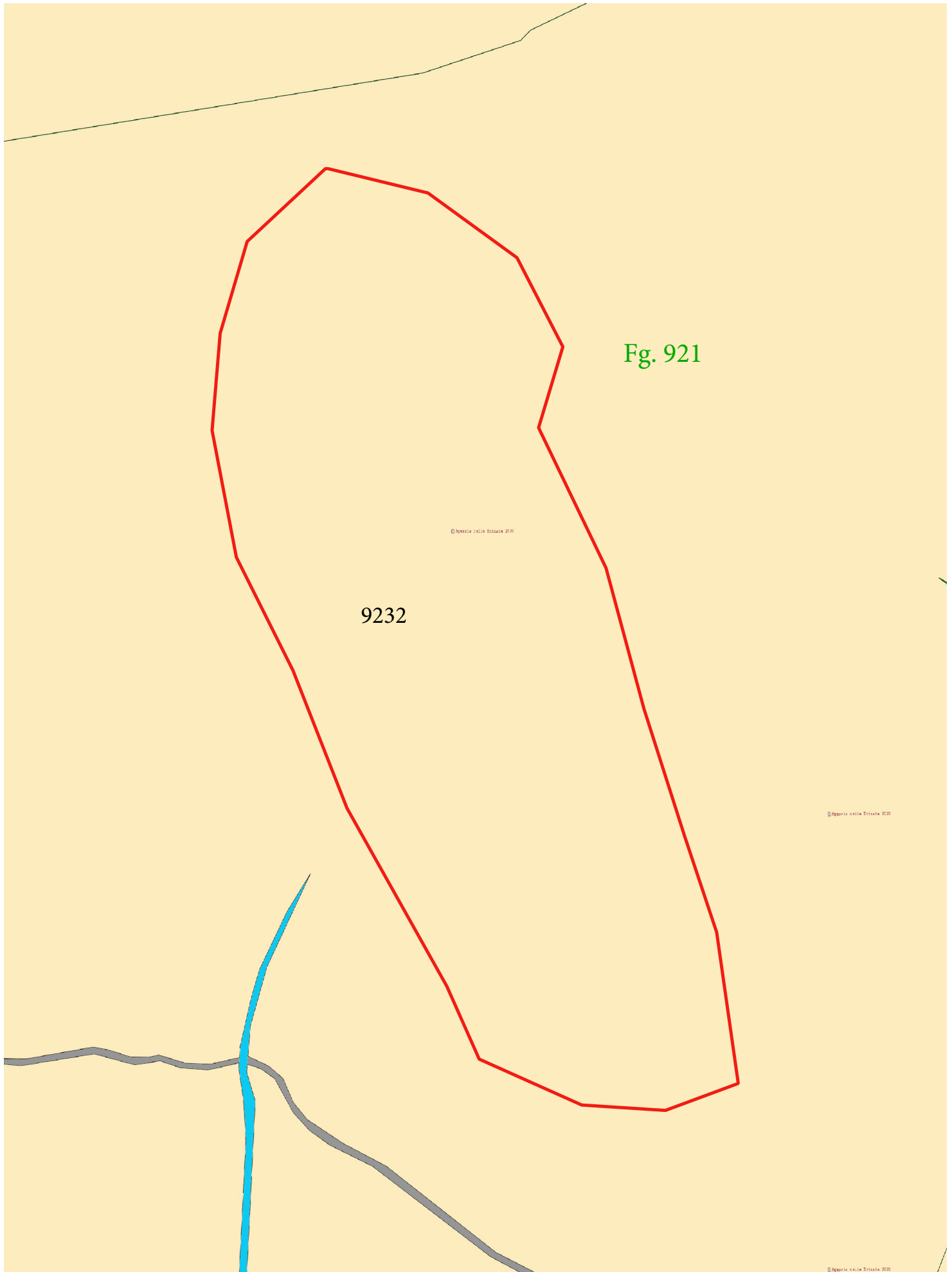


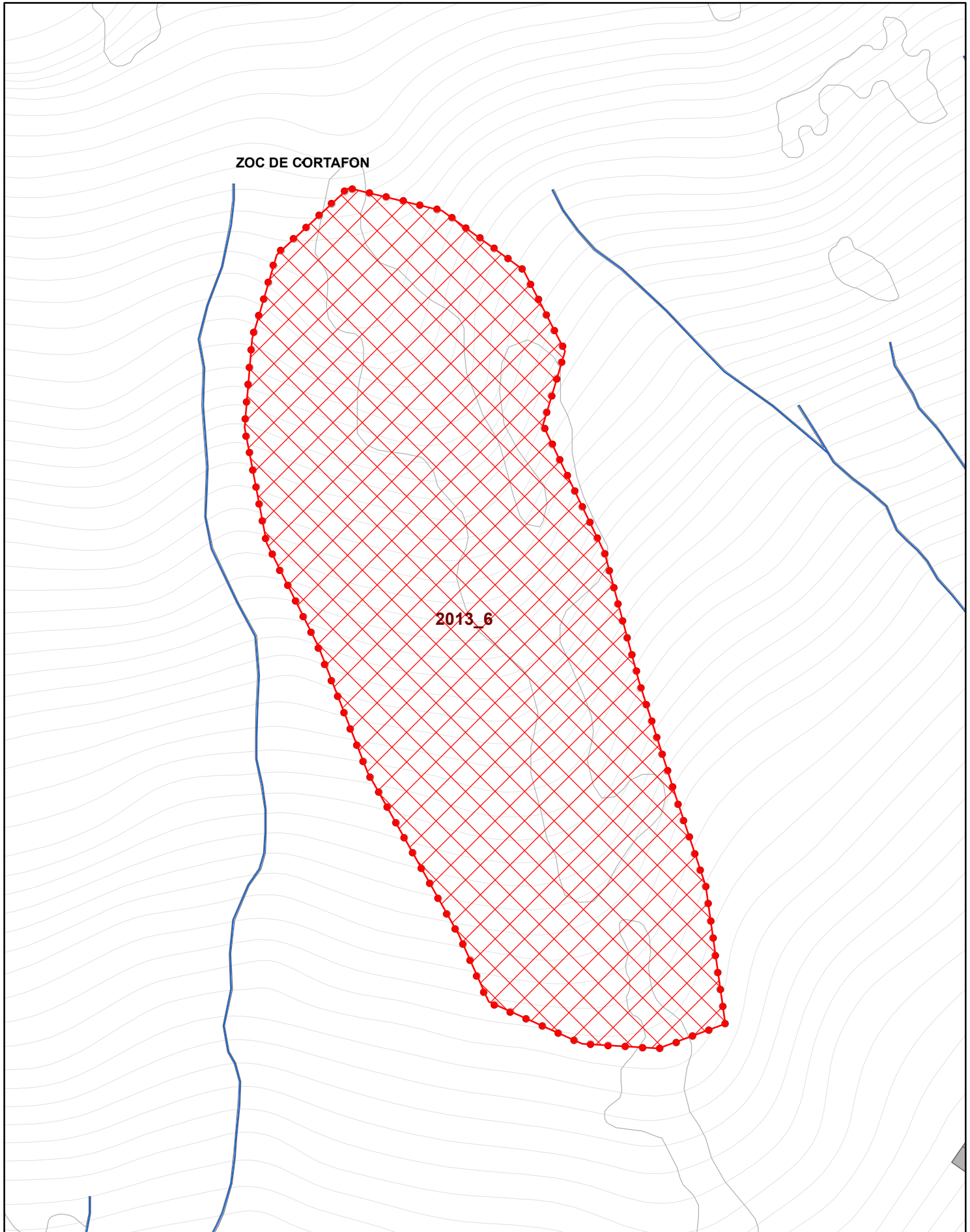
Comune	Gravedona ed Uniti	Sup. incendio (mq)	38.960
Località	SOPRA CATONSO	Data incendio	25/05/2013

Elenco particelle percorse dal fuoco				
Catasto	Foglio	Sezione	Particella	Tipologia Vincolo
NCT	921	-	9232	Tipologia 1 Tipologia 2

Vincolo di Tipologia 1 : Inizio prescrizione del vincolo: 25/05/2013
Termine prescrizione del vincolo: 25/05/2028

Vincolo di Tipologia 2 : Inizio prescrizione del vincolo: 25/05/2013
Termine prescrizione del vincolo: 25/05/2023





Comune	Gravedona ed Uniti	Sup. incendio (mq)	2.844
Località	PRADA	Data incendio	13/12/2013

Elenco particelle percorse dal fuoco				
Catasto	Foglio	Sezione	Particella	Tipologia Vincolo
NCT	939	B	2476	Tipologia 1 Tipologia 2
NCT	939	B	2477	Tipologia 1 Tipologia 2
NCT	939	B	2478	Tipologia 1 Tipologia 2
NCT	939	B	2479	Tipologia 1 Tipologia 2
NCT	939	B	2473	Tipologia 1 Tipologia 2
NCT	939	B	2474	Tipologia 1 Tipologia 2
NCT	939	B	2475	Tipologia 1 Tipologia 2
NCT	939	B	2427	Tipologia 1 Tipologia 2
NCT	939	B	2483	Tipologia 1 Tipologia 2
NCT	939	B	2426	Tipologia 1 Tipologia 2
NCT	939	B	2428	Tipologia 1 Tipologia 2
NCT	939	B	2429	Tipologia 1 Tipologia 2
NCT	939	B	2430	Tipologia 1 Tipologia 2
NCT	939	B	2431	Tipologia 1 Tipologia 2
NCT	939	B	2432	Tipologia 1 Tipologia 2
NCT	939	B	2318	Tipologia 1 Tipologia 2
NCT	939	B	2434	Tipologia 1 Tipologia 2
NCT	939	B	2435	Tipologia 1 Tipologia 2
NCT	939	B	2404	Tipologia 1 Tipologia 2
NCT	939	B	2403	Tipologia 1 Tipologia 2
NCT	939	B	2402	Tipologia 1 Tipologia 2
NCT	939	B	2401	Tipologia 1 Tipologia 2
NCT	939	B	2394	Tipologia 1 Tipologia 2
NCT	939	B	9419	Tipologia 1 Tipologia 2
NCT	939	B	2399	Tipologia 1 Tipologia 2

NCT	939	B	2299	Tipologia 1 Tipologia 2
NCT	939	B	2405	Tipologia 1 Tipologia 2
NCT	939	B	4392	Tipologia 1 Tipologia 2
NCT	939	B	2300	Tipologia 1 Tipologia 2
NCT	939	B	9420	Tipologia 1 Tipologia 2
NCT	939	B	9870	Tipologia 1 Tipologia 2
NCT	939	B	2396	Tipologia 1 Tipologia 2
NCT	939	B	2309	Tipologia 1 Tipologia 2
NCT	939	B	2310	Tipologia 1 Tipologia 2
NCT	939	B	1913	Tipologia 1 Tipologia 2
NCT	939	B	1912	Tipologia 1 Tipologia 2
NCT	939	B	4398	Tipologia 1 Tipologia 2
NCT	939	B	4515	Tipologia 1 Tipologia 2

Vincolo di Tipologia 1 : Inizio prescrizione del vincolo: 13/12/2013
Termine prescrizione del vincolo: 13/12/2028

Vincolo di Tipologia 2 : Inizio prescrizione del vincolo: 13/12/2013
Termine prescrizione del vincolo: 13/12/2023



